

Abyssal 1445

Laminé • Littora

Avantages

Idéal pour la famille (y compris les animaux de compagnie)

Facile à nettoyer
Économique
Résistant à l'eau - Protection de 72h contre les dégâts
Extrêmement durable et résistant aux égratignures

Sécuritaire et sain

La certification FloorScore® garantit la conformité aux exigences rigoureuses pour une bonne qualité de l'air intérieur
E1 certifie que le produit respecte la norme européenne de qualité d'air intérieur
TSCA Title VI est une nouvelle norme de l'Agence de protection environnementale (EPA) en matière d'émissions admissibles des adhésifs utilisés dans les produits en bois composite. Cette certification donne l'assurance que l'exposition aux vapeurs de formaldéhyde est réduite pour certains produits en bois et qu'ils sont conformes aux nouvelles normes de l'EPA.

Construction performante et durable

La certification BLC Certified ® garantit que le couvre-plancher que vous achetez dépasse les standards de l'industrie.
Résistance à l'abrasion de grade commercial lourd
Laminé résistant à l'eau pouvant être installé dans les cuisines et les salles d'eau
Très durable et résistant aux égratignures

Entretien facile

Facile à nettoyer
Résistant à l'eau - Protection de 72h contre les dégâts

Installation facile et polyvalente

Pose flottante
2 en 1 - doté d'une membrane intégrée
Compatible avec chauffage radiant intégré
Camoufle les imperfections du sous-plancher, même lorsqu'installé sur un couvre-plancher à surface dure
Moules assorties disponibles

Silencieux et confortable

Endos de mousse pour une meilleure isolation thermique et acoustique

Look remarquable

Fini mat
Aspect et texture du bois très réalistes

Meilleure garantie sur le marché

Remplacement sans questions - 30 jours

Livraison rapide

Produit en inventaire pour une livraison rapide

Abyssal 1445

Laminé • Littora

Spécifications du produit

Segments de marché	Hôtellerie, Pro, Résidentiel, Milieu de travail
Sous-catégorie	Résistant à l'eau
Collection	Littora
Nom de style	Abyssal
Numéro de style	1445
Construction	Laminé
Format	Planche
Résistance à l'abrasion	AC5 Classe 33: Usage commercial lourd
Essences	Chêne
Largeurs	195 mm (7,68")
Épaisseur totale	14,3 mm (0,563")
Épaisseur du coeur	12 mm (0,472")
Endos	Mousse eva
Bordures	Micro biseautage et cire aux 4 côtés
Système de verrouillage	Välinge 5G : « Drop Lock »
Endos attaché	Oui
Épaisseur de l'endos	2 mm (0,079")
Fini	Emboutissage enregistré
Surface supérieure	Oxyde d'aluminium
Lustre	Mat
Répétition du patron	6
IIC	63
STC	62
Formaldéhyde	TSCA Title VI
Longueur(s)?	1215 mm (47,835")
Certifications	FloorScore, Certifié en laboratoire par Beaulieu, Livraison rapide, Conforme à TSCA Title VI
Méthodes d'installation	Flottante, Compatible avec chauffage radiant intégré

[🔗 Guide de pose des produits laminé \(Drop Lock\)](#)

[🔗 Vidéo d'installation pour le laminé avec système de verrouillage Välinge 5G](#)



Garanties

[🔗 Guide de garantie des produits laminé](#)

[🔗 Guide d'entretien des produits laminé](#)

Usage résidentiel

Tache À vie
Décoloration À vie
Usure À vie
Remplacement sans questions *30 jours*
Défauts de fabrication À vie

Usage commercial

Usure *15 ans*
Tache *15 ans*
Défauts de fabrication *15 ans*
Décoloration *15 ans*

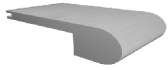
Abyssal 1445

Laminé • Littora

Informations sur l'emballage

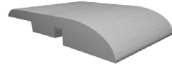
Unités par boîte	6
Boîtes par palette	55
Poids par boîte	18390,89 grammes (40,54 livres)
Mètres carrés par boîte	1.42
Mètres carrés par palette	78.18
Pieds carrés par boîte	15.3
Pieds carrés par palette	841.5

Moulures



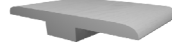
Nez palier encastré - rond

Assorties
2400 mm x 24 mm x 70 mm
(94,488" x 0,945" x 2,756)



Réduit

Assorties
2400 mm x 17 mm x 45 mm
(94,488" x 0,671" x 1,771")



Joint en t

Assorties
2400 mm x 14 mm x 45 mm
(94,488" x 0,551" x 1,771")