

Francium 8012

Laminé • Atomic

Avantages

Idéal pour la famille (y compris les animaux de compagnie)	Facile à nettoyer Résistant aux taches incluant celles laissées par les animaux de compagnie Économique Extrêmement durable et résistant aux égratignures
Sécuritaire et sain	La certification FloorScore® garantit la conformité aux exigences rigoureuses pour une bonne qualité de l'air intérieur TSCA Title VI est une nouvelle norme de l'Agence de protection environnementale (EPA) en matière d'émissions admissibles des adhésifs utilisés dans les produits en bois composite. Cette certification donne l'assurance que l'exposition aux vapeurs de formaldéhyde est réduite pour certains produits en bois et qu'ils sont conformes aux nouvelles normes de l'EPA.
Construction performante et durable	Résistance à l'abrasion de grade commercial La certification BLC Certified ® garantit que le couvre-plancher que vous achetez dépasse les standards de l'industrie. Fabriqué en Europe Très durable et résistant aux égratignures
Entretien facile	Facile à nettoyer Résistant aux taches incluant celles laissées par les animaux de compagnie
Installation facile et polyvalente	Pose flottante Compatible avec chauffage radiant intégré Camoufle les imperfections du sous-plancher, même lorsqu'installé sur un couvre-plancher à surface dure Peut être installé à tous les étages, même sur les murs Moulures coordonnées disponibles
Look remarquable	Planches longues et larges Fini mat
Meilleure garantie sur le marché	Remplacement sans questions - 30 jours
Livraison rapide	Produit en inventaire pour une livraison rapide

Francium 8012

Laminé • Atomic

Spécifications du produit

Segments de marché	Construction neuve, Pro, Gestion immobilière, Résidentiel
Sous-catégorie	Régulier
Collection	Atomic
Nom de style	Francium
Numéro de style	8012
Construction	Laminé
Format	Planche
Résistance à l'abrasion	AC4 Classe 32 : Usage commercial général
Essences	Orme
Largeurs	193 mm (7,598")
Épaisseur totale	8 mm (0,315")
Épaisseur du coeur	n/a
Endos	n/a
Bordures	Micro biseautage aux 4 côtés
Système de verrouillage	Välinge 5G : « Drop Lock »
Endos attaché	Non
Épaisseur de l'endos	Aucun
Fini	Légèrement embossé - extrême mat
Surface supérieure	Oxyde d'aluminium
Lustre	Mat
Répétition du patron	10
IIC	n/a
STC	n/a
Formaldéhyde	TSCA Title VI
Longueur(s)?	1380 mm (54,331")
Certifications	FloorScore, Certifié en laboratoire par Beaulieu, Livraison rapide, Conforme à TSCA Title VI
Méthodes d'installation	Flottante, Compatible avec chauffage radiant intégré 🔗 Guide de pose des produits laminé (Drop Lock) 🔗 Guide de pose murale - Laminé Vidéo d'installation pour le laminé avec système de verrouillage Välinge 5G



Garanties

[🔗 Guide de garantie des produits laminé](#)

[🔗 Guide d'entretien des produits laminé](#)

Usage résidentiel

Tache À vie
Défauts de fabrication À vie
Décoloration À vie
Usure À vie
Remplacement sans questions 30 jours

Usage commercial

Décoloration 5 ans
Tache 5 ans
Usure 5 ans
Défauts de fabrication 5 ans

Utilisation commerciale légère

Tache 15 ans
Décoloration 15 ans
Défauts de fabrication 15 ans
Usure 15 ans

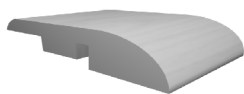
Francium 8012

Laminé • Atomic

Informations sur l'emballage

Unités par boîte	9
Boîtes par palette	56
Poids par boîte	16728,34 grammes (36,88 livres)
Mètres carrés par boîte	2.40
Mètres carrés par palette	134.19
Pieds carrés par boîte	25.79
Pieds carrés par palette	1444.42

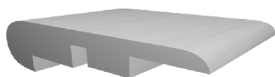
Moulures



Réduit

Coordonnées

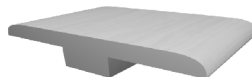
2388 mm x 12,7 mm x 41,275 mm
(94" x 0,500" x 1,625")



Nez de palier mdf

Coordonnées

2388 mm x 19 mm x 53,34 mm
(94" x 0,750" x 2,1")



Joint en t

Coordonnées

2388 mm x 8 mm x 40,481 mm
(94" x 0,315" x 1,593")