

# Francium Xtra 8032

## Laminé • Atomic Xtra

### Avantages

<b>Idéal pour la famille (y compris les animaux de compagnie)</b>	Facile à nettoyer Résistant aux taches incluant celles laissées par les animaux de compagnie Économique Résistant à l'eau - Protection de 72h contre les dégâts Extrêmement durable et résistant aux égratignures
<b>Sécuritaire et sain</b>	La certification FloorScore® garantit la conformité aux exigences rigoureuses pour une bonne qualité de l'air intérieur TSCA Title VI est une nouvelle norme de l'Agence de protection environnementale (EPA) en matière d'émissions admissibles des adhésifs utilisés dans les produits en bois composite. Cette certification donne l'assurance que l'exposition aux vapeurs de formaldéhyde est réduite pour certains produits en bois et qu'ils sont conformes aux nouvelles normes de l'EPA.
<b>Construction performante et durable</b>	Résistance à l'abrasion de grade commercial La certification BLC Certified ® garantit que le couvre-plancher que vous achetez dépasse les standards de l'industrie. Fabriqué en Europe Laminé résistant à l'eau pouvant être installé dans les cuisines et les salles d'eau Très durable et résistant aux égratignures
<b>Entretien facile</b>	Facile à nettoyer Résistant aux taches incluant celles laissées par les animaux de compagnie Résistant à l'eau - Protection de 72h contre les dégâts
<b>Installation facile et polyvalente</b>	Pose flottante Compatible avec chauffage radiant intégré Camoufle les imperfections du sous-plancher, même lorsqu'installé sur un couvre-plancher à surface dure Peut être installé à tous les étages, même sur les murs Moultures coordonnées disponibles
<b>Look remarquable</b>	Planches longues et larges Fini mat
<b>Meilleure garantie sur le marché</b>	Remplacement sans questions - 30 jours
<b>Livraison rapide</b>	Produit en inventaire pour une livraison rapide

En cliquant sur « Accepter tous les cookies », vous acceptez le stockage de cookies sur votre appareil pour améliorer la navigation sur le site, analyser son utilisation et contribuer à nos efforts de marketing. [consulter notre politique en matière de cookies](#)

Paramètres des cookies

Autoriser tous les cookies

# Francium Xtra 8032

## Laminé • Atomic Xtra

### Spécifications du produit

<b>Segments de marché</b>	Construction neuve, Hôtellerie, Pro, Gestion immobilière, Résidentiel, Milieu de travail
<b>Sous-catégorie</b>	Résistant à l'eau
<b>Collection</b>	Atomic Xtra
<b>Nom de style</b>	Francium Xtra
<b>Numéro de style</b>	8032
<b>Construction</b>	Laminé
<b>Format</b>	Planche
<b>Résistance à l'abrasion</b>	AC4 Classe 32 : Usage commercial général
<b>Essences</b>	Orme
<b>Largeurs</b>	193 mm (7,598")
<b>Épaisseur totale</b>	8 mm (0,315")
<b>Épaisseur du coeur</b>	n/a
<b>Endos</b>	n/a
<b>Bordures</b>	Micro biseautage aux 4 côtés
<b>Système de verrouillage</b>	Välinge 5G : « Drop Lock »
<b>Endos attaché</b>	Non
<b>Épaisseur de l'endos</b>	Aucun
<b>Fini</b>	Légèrement embossé - extrême mat
<b>Surface supérieure</b>	Oxyde d'aluminium
<b>Lustre</b>	Mat
<b>Répétition du patron</b>	10
<b>IIC</b>	n/a
<b>STC</b>	n/a
<b>Formaldéhyde</b>	TSCA Title VI
<b>Longueur(s)?</b>	1380 mm (54,331")
<b>Certifications</b>	FloorScore, Certifié en laboratoire par Beaulieu, Livraison rapide, Conforme à TSCA Title VI
<b>Méthodes d'installation</b>	Flottante, Compatible avec chauffage radiant intégré

[🔗 Guide de pose des produits laminé \(Drop Lock\)](#)

[🔗 Guide de pose murale - Laminé Vidéo d'installation pour le laminé avec système de verrouillage Välinge 5G](#)



### Garanties

[🔗 Guide de garantie des produits laminé](#)

[🔗 Guide d'entretien des produits laminé](#)

<b>Usage résidentiel</b>	Décoloration À vie Remplacement sans questions 30 jours Usure À vie Tache À vie Défauts de fabrication À vie
<b>Usage commercial</b>	Tache 5 ans Défauts de fabrication 5 ans Usure 5 ans Décoloration 5 ans
<b>Utilisation commerciale légère</b>	Usure 15 ans Tache 15 ans Défauts de fabrication 15 ans Décoloration 15 ans

En cliquant sur « Accepter tous les cookies », vous acceptez le stockage de cookies sur votre appareil pour améliorer la navigation sur le site, analyser son utilisation et contribuer à nos efforts de marketing. [consulter notre politique en matière de cookies](#)

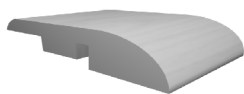
# Francium Xtra 8032

Laminé • Atomic Xtra

## Informations sur l'emballage

Unités par boîte	9
Boîtes par palette	56
Poids par boîte	16728,34 grammes (36,88 livres)
Mètres carrés par boîte	2.40
Mètres carrés par palette	134.19
Pieds carrés par boîte	25.79
Pieds carrés par palette	1444.42

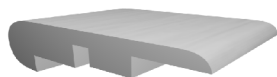
## Moulures



### Réduit

Coordonnées

2388 mm x 12,7 mm x 41,275 mm  
(94" x 0,500" x 1,625")



### Nez de palier mdf

Coordonnées

2388 mm x 19 mm x 53,34 mm  
(94" x 0,750" x 2,1")



### Joint en t

Coordonnées

2388 mm x 8 mm x 40,481 mm  
(94" x 0,315" x 1,593")

En cliquant sur « Accepter tous les cookies », vous acceptez le stockage de cookies sur votre appareil pour améliorer la navigation sur le site, analyser son utilisation et contribuer à nos efforts de marketing. [consulter notre politique en matière de cookies](#)