

Alboro 8051

Laminé • Gallo

Ce produit a été discontinué et ne fait plus partie de notre ligne courante.

Avantages

Idéal pour la famille (y compris les animaux de compagnie)	Facile à nettoyer Résistant aux taches incluant celles laissées par les animaux de compagnie Économique Extrêmement durable et résistant aux égratignures
Sécuritaire et sain	La certification FloorScore® garantit la conformité aux exigences rigoureuses pour une bonne qualité de l'air intérieur TSCA Title VI est une nouvelle norme de l'Agence de protection environnementale (EPA) en matière d'émissions admissibles des adhésifs utilisés dans les produits en bois composite. Cette certification donne l'assurance que l'exposition aux vapeurs de formaldéhyde est réduite pour certains produits en bois et qu'ils sont conformes aux nouvelles normes de l'EPA.
Construction performante et durable	Résistance à l'abrasion de grade commercial La certification BLC Certified ® garantit que le couvre-plancher que vous achetez dépasse les standards de l'industrie. Très durable et résistant aux égratignures
Entretien facile	Facile à nettoyer Résistant aux taches incluant celles laissées par les animaux de compagnie
Installation facile et polyvalente	Pose flottante Compatible avec chauffage radiant intégré Camoufle les imperfections du sous-plancher, même lorsqu'installé sur un couvre-plancher à surface dure Moulures assorties disponibles Peut être installé à tous les étages, même sur les murs
Look remarquable	Planches longues et larges Fini mat
Meilleure garantie sur le marché	Remplacement sans questions - 30 jours
Livraison rapide	Produit en inventaire pour une livraison rapide

En cliquant sur « Accepter tous les cookies », vous acceptez le stockage de cookies sur votre appareil pour améliorer la navigation sur le site, analyser son utilisation et contribuer à nos efforts de marketing. [consulter notre politique en matière de cookies](#)

Paramètres des cookies

Autoriser tous les cookies

Alboro 8051

Laminé • Gallo

Spécifications du produit

Segments de marché	Construction neuve, Pro, Résidentiel
Sous-catégorie	Régulier
Collection	Gallo
Nom de style	Alboro
Numéro de style	8051
Construction	Laminé
Format	Planche
Résistance à l'abrasion	AC4 Classe 32 : Usage commercial général
Essences	Chêne
Largeurs	195 mm (7,68")
Épaisseur totale	8,3 mm (0,327")
Épaisseur du coeur	n/a
Endos	n/a
Bordures	Micro biseautage aux 4 côtés
Système de verrouillage	Välinge 2G : « Drop Lock »
Endos attaché	Non
Épaisseur de l'endos	Aucun
Fini	Embossé
Surface supérieure	Oxyde d'aluminium
Lustre	Mat
Répétition du patron	6
IIC	n/a
STC	n/a
Formaldéhyde	TSCA Title VI
Longueur(s)?	1215 mm (47,835")
Certifications	FloorScore, Certifié en laboratoire par Beaulieu, Livraison rapide, Conforme à TSCA Title VI
Méthodes d'installation	Flottante, Compatible avec chauffage radiant intégré

[Guide de pose des produits laminé \(Drop Lock\)](#)

[Guide de pose murale - Laminé Vidéo d'installation pour le laminé avec système de verrouillage Välinge 2G « drop lock »](#)



Garanties

[Guide de garantie des produits laminé](#)

[Guide d'entretien des produits laminé](#)

Usage résidentiel

Tache À vie
Décoloration À vie
Remplacement sans questions 30 jours
Usure À vie
Défauts de fabrication À vie

Usage commercial

Tache 5 ans
Décoloration 5 ans
Usure 5 ans
Défauts de fabrication 5 ans

Utilisation commerciale légère

Tache 15 ans
Décoloration 15 ans
Usure 15 ans
Défauts de fabrication 15 ans

En cliquant sur « Accepter tous les cookies », vous acceptez le stockage de cookies sur votre appareil pour améliorer la navigation sur le site, analyser son utilisation et contribuer à nos efforts de marketing. [consulter notre politique en matière de cookies](#)

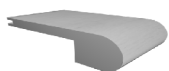
Alboro 8051

Laminé • Gallo

Informations sur l'emballage

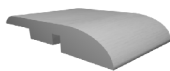
Unités par boîte	8
Boîtes par palette	70
Poids par boîte	13602,32 grammes (29,99 livres)
Mètres carrés par boîte	1.90
Mètres carrés par palette	132.66
Pieds carrés par boîte	20.4
Pieds carrés par palette	1428

Moulures



Nez palier encastré - rond

Assorties
2400 mm x 24 mm x 70 mm
(94,488" x 0,945" x 2,756)



Réduit

Assorties
2400 mm x 11 mm x 45 mm
(94,488" x 0,433" x 1,771")



Joint en t

Assorties
2400 mm x 9 mm x 45 mm
(94,488" x 0,354" x 1,771")