

Cape hope 2322

Vinyle de luxe d'ingénierie • Archipel

Avantages

Idéal pour la famille (y compris les animaux de compagnie)

100 % Imperméable
Couche d'usure extrêmement durable grâce à la technologie de billes de céramique
Facile à nettoyer
Résistant aux taches incluant celles laissées par les animaux de compagnie

Sécuritaire et sain

Fabriqué en PVC vierge (sans contenu recyclé) garantissant une composition uniforme et ne contenant pas de substances nocives.
Protection antimicrobienne pour empêcher la prolifération de la moisissure.
Nos produits sont sans phtalates, ce qui signifie qu'ils n'affecteront pas votre qualité de vie
La certification FloorScore® garantit la conformité aux exigences rigoureuses pour une bonne qualité de l'air intérieur
E1 certifié que le produit respecte la norme européenne de qualité d'air intérieur

Construction performante et durable

Couche d'usure extrêmement durable grâce à la technologie de billes de céramique
Planches de vinyle avec cœur rigide de haute densité (SPC)
Très robuste - peut supporter des meubles lourds tels que des armoires et des îlots de cuisine
Performant par températures extrêmes (-20 to 50 °C)
Résistance à l'abrasion de grade commercial
La certification BLC Certified ® garantit que le couvre-plancher que vous achetez dépasse les standards de l'industrie.

Entretien facile

100 % Imperméable
Protection antimicrobienne, antifongique et antibactérienne
Facile à nettoyer
Résistant aux taches incluant celles laissées par les animaux de compagnie

Installation facile et polyvalente

Pose flottante
2 en 1 - doté d'une membrane intégrée
Peut être installé dans les chalets 3 saisons (-20 to 50 °C)
Aucune acclimatation requise
Compatible avec chauffage radiant intégré
Peut être installé à tous les étages
Camoufle les imperfections du sous-plancher, même lorsqu'installé sur un couvre-plancher à surface dure
Préparation minimale du sous-plancher
Installation jusqu'à 4 225 pi² (65 pieds linéaires) dans un espace ouvert, sans moulures de transition
Moulures assorties disponibles

Silencieux et confortable

Endos de liège pour une meilleure isolation thermique et acoustique
Taux d'insonorisation élevés (IIC/STC)

Look remarquable

Biseaux peints et accentués pour un aspect de bois réaliste
Planches longues et larges
Fini mat

Meilleure garantie sur le marché

Remplacement sans questions - 30 jours

Livraison rapide

Produit en inventaire pour une livraison rapide

Cape hope 2322

Vinyle de luxe d'ingénierie • Archipel

Spécifications du produit

Market Segments	Hôtellerie, Pro, Résidentiel, Milieu de travail
Marques	HydraLuxe Rigid
Sous-catégorie	SPC
Collections	Archipel
Nom de style	Cape hope
Numéro de style	2322
Constructions	Vinyle de luxe d'ingénierie
Format	Planche
Résistance à l'abrasion	Usage commercial général
Matériel	PVC vierge
Matériel du coeur	70% Carbonate de calcium / 30% PVC vierge
Largeurs	228 mm (8,976")
Épaisseur totale	6,5 mm (0,256")
Épaisseur de la couche d'usure	0,5000 mm (0,0200")
Épaisseur du coeur	5,0000 mm (0,1970")
Endos	Liege
Épaisseur de l'endos	1,5000 mm (0,0590")
Bordures	Macro biseautage peint aux 4 côtés
Système de verrouillage	Välinge 5G : « Drop Lock »
Fini	Emboutissage enregistré
Surface supérieure	Polyuréthane durci par UV et technologie de billes de céramique
Lustre	Mat
Répétition du patron	4
IIC	73
STC	72
Motifs	Chêne
Formaldéhyde	E1
Épaisseur du vinyle	n/a
Longueur(s)?	1830 mm (72,047")
Certifications	Certifié en laboratoire par Beaulieu, PVC vierge, FloorScore, Certifié E1, Sans phtalates, Livraison rapide
Méthodes d'installation	Flottante, Compatible avec chauffage radiant intégré

[Guide de pose des produits de vinyle de luxe d'ingénierie rigide - Välinge 5G](#)

[Vidéo d'installation pour le vinyle de luxe d'ingénierie rigide avec système de verrouillage Välinge 5G](#)



Garanties

[Guide de garantie des produits de vinyle de luxe d'ingénierie rigide](#)

[Guide d'entretien des produits de vinyle de luxe d'ingénierie rigide](#)

Usage résidentiel

Usure *À vie*
Défauts de fabrication *À vie*
Résistance aux taches *À vie*
Décoloration *À vie*
Imperméabilité *À vie*
Animaux de compagnie *À vie*
Remplacement sans questions
30 jours

Usage commercial

Défauts de fabrication *15 ans*
Résistance aux taches *15 ans*
Décoloration *15 ans*
Imperméabilité *À vie*
Animaux de compagnie *À vie*
Usure *15 ans*

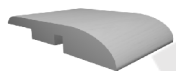
Cape hope 2322

Vinyle de luxe d'ingénierie • Archipel

Informations sur l'emballage

Unités par boîte	6
Boîtes par palette	52
Poids par boîte	21881,50 grammes (48,24 livres)
Mètres carrés par boîte	2.50
Mètres carrés par palette	130.19
Pieds carrés par boîte	26.95
Pieds carrés par palette	1401.4

Moultures



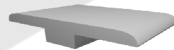
Réduit

Assorties
2400 mm x 9 mm x 45 mm
(94,488" x 0,354" x 1,771")



Nez palier encastré - rond

Assorties
2400 mm x 25 mm x 72 mm
(94,488" x , 984" x 2,834")



Joint en t

Assorties
2400 mm x 9 mm x 45 mm
(94,488" x 0,354" x 1,771")



Nez palier encastré - carré

Assorties
2400 mm x 35 mm x 113 mm
(94,488" x 1,378" x 4,449")